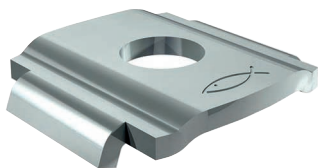


Шайба для шины НК 31



Крепление трубопровода с помощью монтажной шины



Горизонтальное крепление трубопровода

Применение

- Шайба для шины НК 31 применяется для соединения и усиления профиля при креплении к основанию

Преимущества

- Специально разработанные лапки на шайбе НК обеспечивают надежное позиционирование в продольном и поперечном направлении в монтажной шине
- Стандартное отверстие в шайбе обеспечивает точный сквозной монтаж шин FLS

Допуски

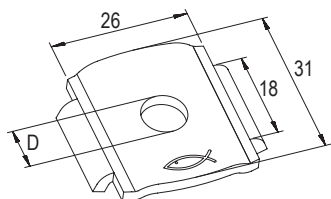


Технические данные

- **Материал:** сталь S235 JR+CR (материал №1.0037) по DIN EN 1652
- **Покрытие:** электроцинкование, мин. 5 мкм по DIN EN ISO 4042

3

Технические характеристики



Тип	Артикул	Диаметр отверстий	Количество в упаковке
		D [мм]	[шт]
НК 31 8,5	538663	8.5	50
НК 31 10,5	538664	10.5	50