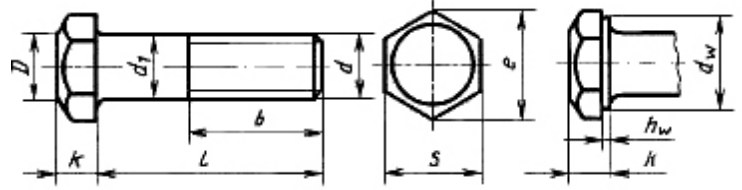


Болт ГОСТ 7798 из оцинкованной стали используют при сборке сельскохозяйственной техники, автомобилей, монтажа трубопроводов, используется на мебельных фабриках и на строительных площадках.



<b>Материал</b>	оцинкованная сталь 8.8
<b>Материал основания</b>	сталь, металл, дерево
<b>Аналоги</b>	ГОСТ 7805, DIN 931, ISO 4018
<b>Производитель</b>	Россия / Китай

## Технические характеристики

Резьба	Шаг резьбы (P), мм	Высота головки (k), мм	Длина резьбы (b), мм			Размер под ключ, S	Диаметр описанной окружности (e), мм	Ширина (hw), мм	Диаметр (dw), мм
			≤125	125<≤200	>200				
M6	1	4	18			10	10.9	0.15	8.7
M8	1.25	5.3	22			13	14.2	0.15	11.5
M10	1.5	6.4	26	32		17	18.7	0.15	15.5
M12	1.75	7.5	30	36	49	19	20.9	0.15	17.2
M14	2	8.8	34	40	53	22	24	0.15	20.1
M16	2	10	38	44	57	24	26.2	0.2	22
M18	2.5	12	42	48	61	27	29.6	0.2	24.8
M20	2.5	12.5	46	52	65	30	33	0.2	27.7
M22	2.5	14	50	56	69	32	35	0.2	29.5
M24	3	15	54	60	73	36	39.6	0.2	33.2
M27	3	17	60	66	79	41	45.2	0.2	38
M30	3.5	18.7	66	72	85	46	50.9	0.2	42.7
M36	4	22.5	78	84	97	55	60.8	0.2	51.1
M42	4.5	26	90	96	109	65	71.3	0.25	59.9
M48	5	30	102	108	121	75	82.6	0.25	69.4

Болт ГОСТ 7798 из оцинкованной стали используют при сборке сельскохозяйственной техники, автомобилей, монтажа трубопроводов, используется на мебельных фабриках и на строительных площадках.

Длина, мм	M6	M8	M10	M12	M14	M16	M18	M20	M22	M24	M27	M30
	10											
12												
14												
16	16											
18	18											
20	20	20	20			20						
25	25	25	25			25						
30	30	30	30	30	30	30		30				
35	35	35	35	35	35	35		35				
40	40	40	40	40	40	40	40	40		40		
45	45	45	45	45	45	45	45	45		45		
50	50	50	50	50	50	50	50	50	50	50		50
55	55	55	55	55	55	55	55	55	55	55		55
60	60	60	60	60	60	60	60	60	60	60	60	60
65	65	65	65	65	65	65	65	65	65	65	65	65
70	70	70	70	70	70	70	70	70	70	70	70	70
	75	75	75	75	75	75	75	75	75	75	75	75
	80	80	80	80	80	80	80	80	80	80	80	80
	85	85	85	85	85	85	85	85	85	85	85	85
	90	90	90	90	90	90	90	90	90	90	90	90
		95	95	95	95	95	95	95	95	95	95	95
	100	100	100	100	100	100	100	100	100	100	100	100
						105		105		105	105	105
		110	110	110	110	110	110	110	110	110	110	110
						115		115		115	115	115
		120	120	120	120	120	120	120	120	120	120	120
						125		125		125	125	125
		130	130			130	130	130	130	130	130	130
						135						
		140	140			140	140	140	140	140	140	140
		150				150	150	150	150	150	150	150
						160	160	160	160	160	160	160
						170		170	170	170	170	170
						180		180	180	180	180	180
						190		190	190	190	190	190
						200		200	200	200	200	200
										210		210
									220	220		220
										230		230
										240		240