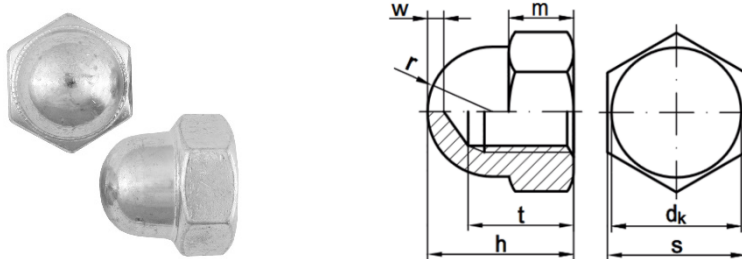


Гайка колпачковая DIN 1587 шестигранная высокая оцинкованная

Гайка колпачковая по DIN 1587 используется в мебельном производстве, станкостроении, электротехнической промышленности, сборке рекламных конструкций и дизайнерском оформлении помещений.



| | |
|------------------------|--------------------|
| Стандарт | DIN 1587 |
| Тип шага резьбы | крупный |
| Материал | оцинкованная сталь |

Технические характеристики гайки

| Параметры гайки | Номинальный диаметр резьбы d | | | | | | | | | | | | | | | |
|---------------------------------|------------------------------|------|------|-------|-------|------------|------------|------------|-------|-------|-------|------------|------|-----|-----|-----|
| | M3 | M4 | M5 | M6 | M8 | M10 | M12 | M14 | M16 | M18 | M20 | M22 | M24 | M27 | M30 | M36 |
| Шаг резьбы | 0.5 | 0.7 | 0.8 | 1 | 1.25 | 1.5 | 1.75 | 2 | 2 | 2.5 | 2.5 | 2.5 | 3 | 3 | 3.5 | 4 |
| Размер под ключ, s | 5.5 | 7 | 8 | 10 | 13 | 16 (17) | 18 (19) | 21 (22) | 24 | 27 | 30 | 32 (34) | 36 | 41 | 46 | 55 |
| Высота гайки, h | 6 | 8 | 10 | 12 | 15 | 18 | 22 | 25 | 28 | 32 | 34 | 39 | 42 | | | |
| Высота грани, m | 2.4 | 3.2 | 4 | 5 | 6.5 | 8 | 10 | 11 | 13 | 15 | 16 | 18 | 19 | 22 | 24 | |
| Глубина, t | 4.5 | 5.26 | 7.21 | 7.71 | 10.65 | 12.65 | 15.65 | 17.65 | 20.58 | 24.58 | 25.58 | 28.58 | 30.5 | 35 | 39 | |
| Диаметр, dk | 5 | 6.5 | 7.5 | 9.5 | 12.5 | 16 | 18 | 21 | 23 | 26 | 28 | 31 | 34 | 39 | 44 | |
| Диаметр описанной окружности, e | | 7.66 | 8.79 | 11.05 | 14.38 | 17.77 | 20.03 | 23.35 | 26.75 | | 32.95 | | | | | |