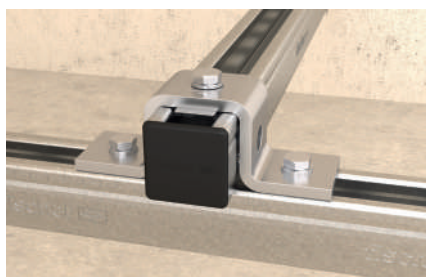
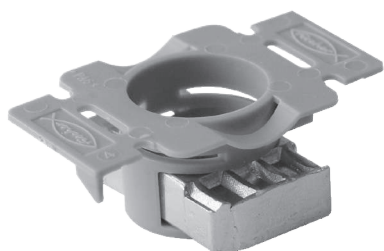


# Соединительный элемент FCN P



2с

## Применение

- FCN P подходит для соединения монтажных шин FUS и других элементов

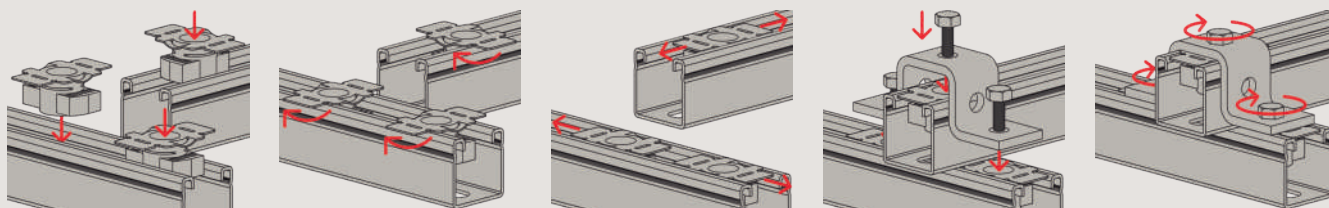
## Преимущества

- Конструкция скользящей гайки обеспечивает простую и быструю установку в монтажную шину
- Пружинящая конструкция позволяет осуществлять простое и точное позиционирование соединительного элемента в монтажном профиле
- Пластиковые лапки на гайке FCN P обеспечивают надежное видимое крепление различных элементов
- Рифления в гайке обеспечивают наиболее прочное и безопасное соединение
- Установка простым поворотом на 90° позволяет устанавливать гайку в уже смонтированную конструкцию

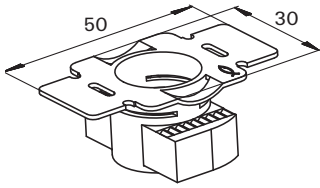
## Технические данные

- Материал: сталь 35, класс прочности 8
- Покрытие: цинк-ламельное, мин. 8 мкм

## Установка соединительного элемента FCN P



## Технические характеристики

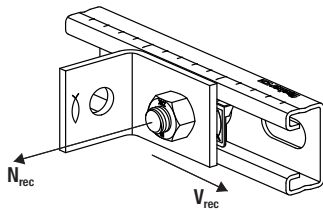


FCN P

Тип	Артикул	Резьба	Количество в упаковке [шт.]
FCN P 12	546176	M 12	280

2с

## Нагрузки



FCN P 12

Тип	Артикул	Расчетная растягивающая нагрузка для FUS 2,0 мм $N_{\text{рд}}$ [кН]	Расчетная растягивающая нагрузка для FUS 2,5 мм $N_{\text{рд}}$ [кН]	Расчетная сдвигающая нагрузка для FUS 2,0 мм $V_{\text{рд}}$ [кН]	Расчетная сдвигающая нагрузка для FUS 2,5 мм $V_{\text{рд}}$ [кН]	Момент затяжки $T_{\text{вст}}$ [Нм]
FCN P 12	546176	9.6	12.0	5.2	6.5	40