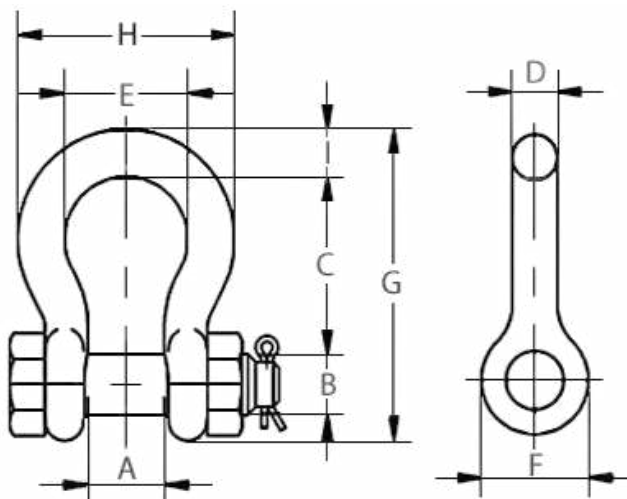
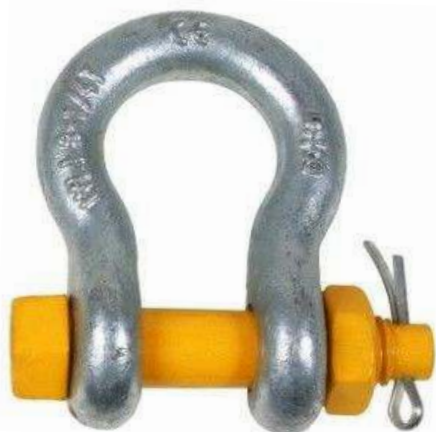


## G 2130 Скоба такелажная омегаобразная с гайкой и замком тип СИ

Такелажная омегаобразная скоба предназначена для крепления стальных тросов и цепей к подъемным системам. Данный такелаж способен выдержать большие нагрузки и гарантирует надежную фиксацию.



<b>Форма</b>	омегаобразная
<b>Запас прочности</b>	6:1
<b>Материал</b>	оцинкованная сталь
<b>Производитель</b>	Россия / Китай

### Технические характеристики

<b>Диаметр болта (B), мм</b>	8	10	12	14	16	20	22	27	30	33	36	39	42	52	60
<b>Диаметр болта, дюйм</b>	1/4	5/16	3/8	7/16	1/2	5/8	3/4	7/8	1	1 1/8	1 1/4	1 3/8	1 1/2	1 3/4	2
<b>Ширина дужек (A), мм</b>	11.9	13.5	16.8	19.1	20.6	26.9	31.8	36.6	42.9	46	51.5	57	60.5	73	82.5
<b>Глубина прохода (C), мм</b>	28.7	31	36.6	42.9	47.8	60.5	71.5	84	95.5	108	119	133	146	178	197
<b>Диаметр скобы (D), мм</b>	6.35	7.85	9.65	11.2	12.7	16	19.1	22.4	25.4	28.7	31.8	35.1	38.1	44.5	51
<b>Ширина прохода (E), мм</b>	19.8	21.3	26.2	29.5	33.3	42.9	51	58	68.5	74	82.5	92	98.5	127	146
<b>Ширина основания (F), мм</b>	15.5	19.1	23.1	26.9	30.2	38.1	46	53	60.5	68.5	76	84	92	106	122
<b>Длина (G), мм</b>	46.7	53	63	74	83.5	106	126	148	167	190	210	233	254	313	348
<b>Ширина скобы (H), мм</b>	32.5	37.3	45.2	51.5	58.5	74.5	89	102	119	131	146	162	175	225	253
<b>Рабочая нагрузка, тонн</b>	0.5	0.75	1	1.5	2	3.25	4.75	6.5	8.5	9.5	12	13.5	17	25	35