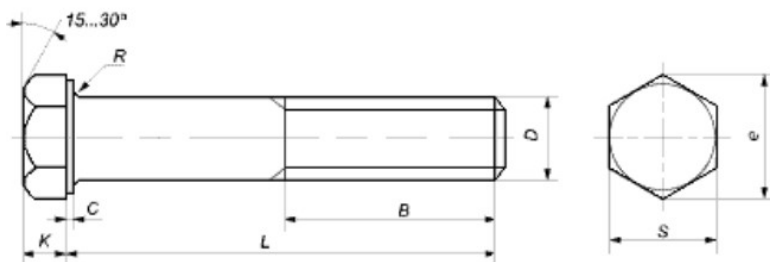


DIN 931 Болт с шестигранной головкой и неполной резьбой нержавеющая сталь A2

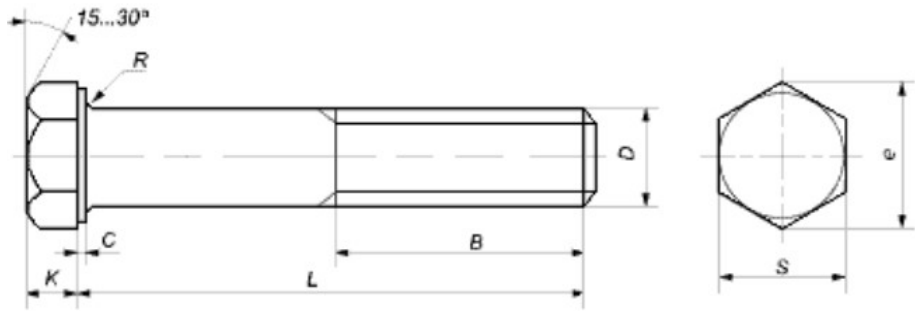
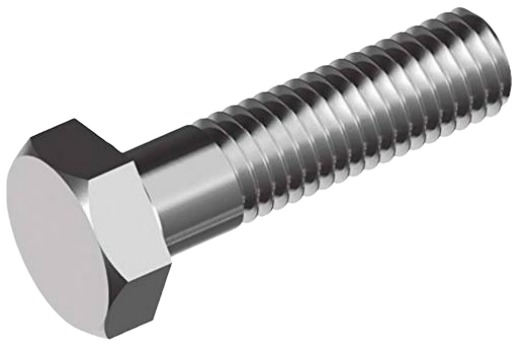
Болт применяется совместно с гайками и шайбами в машиностроении, строительстве, производстве и во многих областях промышленности.



Тип резьбы	неполная
Тип головки	шестигранная
Материал	нержавеющая сталь A2
Производитель	Китай / Индия

Технические характеристики

Резьба	M5	M6	M8	M10	M12	M14	M16	M18	M20	M22	M24	M27	M30	M36
Шаг резьбы (p), мм	0.8	1	1.25	1.5	1.75	2	2	2.5	2.5	2.5	3	3	3.5	4
Высота головки (k), мм	3.5	4	5.3	6.4	7.5	8.8	10	11.5	12.5	14	15	17	18.7	22.5
Высота подголовка (c), мм	0.5	0.5	0.6	0.6	0.6	0.6	0.8	0.8	0.8	0.8	0.8	0.8	0.8	0.8
Радиус (r), мм	0.2	0.25	0.4	0.4	0.6	0.6	0.6	0.6	0.8	0.8	0.8	1	1	1
Размер под ключ (s)	8	10	13	17	19	22	24	27	30	32	36	41	46	55
Диаметр описанной окружности (e), мм	8.79	11.05	14.38	18.9	21.1	24.49	26.75	30.14	33.53	38.85	39.98	45.2	50.85	60.79
Длина резьбы болта (b), мм	16	18	22	26	30	34	38	42	46	50	54	60	66	78



Резьба	M5	M6	M8	M10	M12	M14	M16	M18	M20	M22	M24	M27	M30	M36	
Длина (l), мм	25	25													
	30	30	30												
	35	35	35	35											
	40	40	40	40	40	40									
	45	45	45	45	45	45									
	50	50	50	50	50	50	50								
	55	55	55	55	55	55	55								
	60	60	60	60	60	60	60	60	60						
	65	65	65	65	65	65	65	65	65						
	70	70	70	70	70	70	70	70	70	70	70				
			75	75	75	75	75	75	75		75				
	80	80	80	80	80	80	80	80	80	80	80	80			
			85	85	85	85		85		85		85			
	90	90	90	90	90	90	90	90	90	90	90	90	90		
				95	95	95		95		95		95			
			100	100	100	100	100	100	100	100	100	100	100		
				110	110	110	110	110	110	110	110	110	110		
					120	120	120	120	120	120	120	120	120	120	
						130	130	130	130	130	130	130	130		
							140	140	140	140	140	140	140		
								150	150	150	150	150	150		
									160	160	200	160	160	160	160
										170		170	170		170
											180	180	180	180	180
												190			
													200	200	200
														220	210
															220
															250
															240
															250
															260
															280
														300	