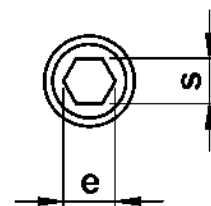
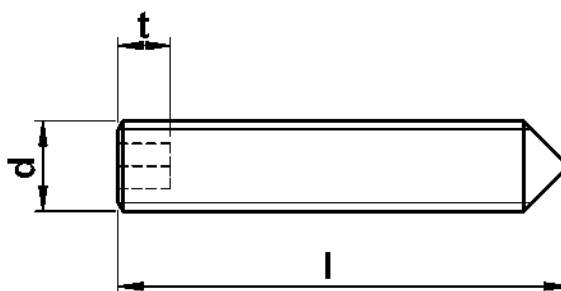


DIN 914 Винт установочный с острым концом нержавеющая сталь A2

Установочный винт используется в приборостроении, машиностроении и других отраслях, с целью крепления элементов конструкций одновременно с гайками, шайбами соответствующих размеров.



Тип	с коническим концом
Шлиц	шестигранник (HEX, Allen)
Резьба	полная
Материал	нержавеющая сталь A2
Стандарт	DIN 914
Производитель	Китай / Индия

Технические характеристики

Резьба	M2	M2.5	M3	M4	M5	M6	M8	M10
Шаг резьбы, мм	0.4	0.45	0.5	0.7	0.8	1	1.25	1.5
Диаметр конического конца, мм	1	1.5	2	2.5	3.5	4	5.5	7
Размер под ключ	SW0.9	SW1.3	SW1.5	SW2	SW2.5	SW3	SW4	SW5
Момент затяжки, Нм	-	-	-	-	3.5	6	16	32