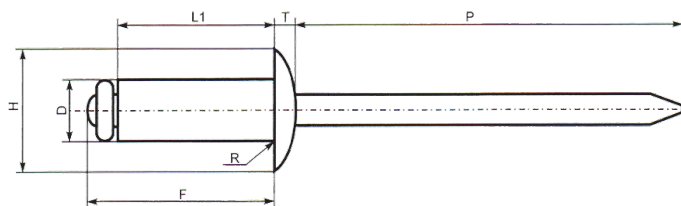


## DIN 7337 Заклепка вытяжная алюминиевая со стальным стандартным буртиком.

Вытяжные заклёпки используются для создания неразъёмных соединений тонколистовых материалов, для соединения, скрепления различных, как правило, листовых материалов между собой, когда доступ имеется с одной стороны.



<b>Материал</b>	алюминий
<b>Материал стержня</b>	оцинкованная сталь
<b>Производитель</b>	Россия / Китай

### Технические характеристики

<b>Диаметр заклепки (d), мм</b>	2.4	3	3.2	4	4.8	5	6	6.4
<b>Диаметр буртика (h), мм</b>	5	6.5	6.5	8	9.5	9.5	12	13
<b>Высота буртика (t), мм</b>	0.65	1	1	1.2	1.3	1.3	1.5	1.8
<b>Диаметр стержня, мм</b>	1.55	2-2.05	2-2.05	2.45-2.65	2.95-3.30	2.95-3.30	3.4-3.8	3.9-4
<b>Усилие на разрыв</b>	355	810	980	1600	2230	2500	3900	4100
<b>Усилие на срез</b>	315	620	760	1200	1690	2000	3000	3120
<b>Длина заклепки (l), мм</b>	4	4	4	5	6	6	8	12