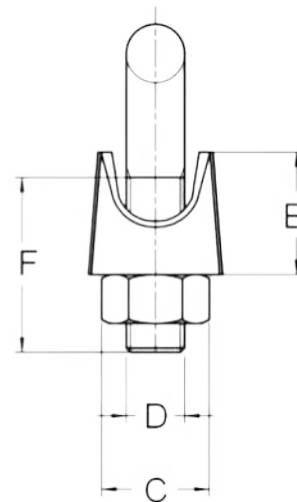
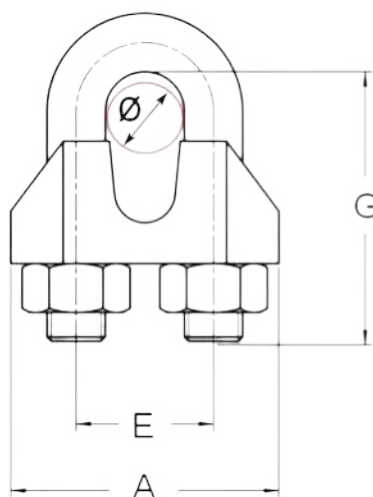


## DIN 1142 Зажим для троса "Слоник" канатный винтовой усиленный

Усиленный зажим предназначен для надежного скрепления двух тросов, так же используется как петля на конце одного каната или троса, предназначенный для грузовых систем.



<b>Форма</b>	с двумя гайками
<b>Материал</b>	оцинкованная сталь
<b>Аналог</b>	зажим DIN 741 для троса
<b>Производитель</b>	Россия / Китай

### Технические характеристики

Резьба	M5	M6	M8	M8	M12	M14	M14	M16	M20	M20	M22	M24
Диаметр каната, мм	5	6	8	10	13	16	19	22	26	30	34	40
Глубина (g), мм	25	32	41	46	64	76	83	96	111	127	141	159
Длина полки (a), мм	25	30	39	40	55	64	68	74	84	95	105	117
Высота полки (b), мм	13	14	18	21	29	35	40	44	51	59	67	77
Диаметр гайки (c), мм	13	16	20	20	28	32	32	34	38	41	45	49
Длина резьбы (f), мм	13	17	20	24	30	35	36	40	50	55	60	65
Ширина болта (e), мм	12	14	18	20	27	32	36	40	46	54	60	68