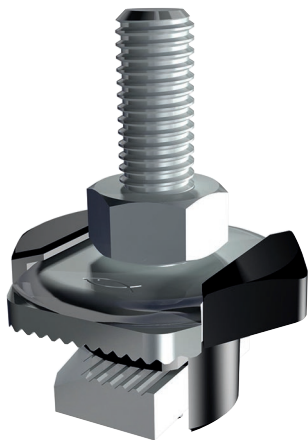


Болт с Т-образной головкой для простого и быстрого крепления хомутов к монтажным шинам FLS



Крепление трубопровода к стене



Крепление трубопровода при небольших нагрузках

ПРИМЕНЕНИЕ

- Болт FHS Clix подходит для крепления хомутов к монтажным шинам

ПРЕИМУЩЕСТВА

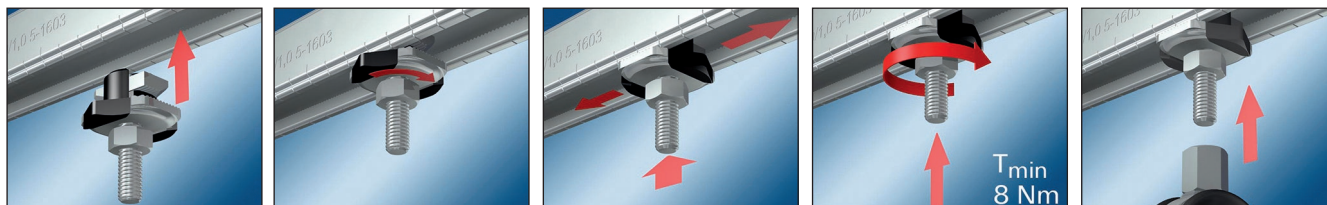
- Специальная пружинная лапка на болте FHS Clix обеспечивает необходимое контактное давление для надежной регулировки в процессе монтажа
- Рифления обеспечивают наиболее точное и надежное позиционирование в монтажной шине FLS и простой монтаж соединительных элементов
- Болт FHS Clix обеспечивает простой монтаж в уже смонтированную конструкцию, что экономит время и трудозатраты
- Специальный стопор обеспечивает поворот болта FHS Clix в монтажной шине строго под углом 90° для обеспечения простого и точного монтажа

ДОПУСКИ

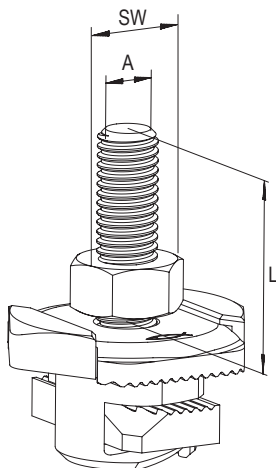


ТЕХНИЧЕСКИЕ ДАННЫЕ

- **Материал гайки:** сталь S420MC (материал №1.0980) по DIN EN 1049-2
- **Материал опорной пластины:** сталь S235 JR+CR (материал №1.0037) по DIN EN 1652
- **Материал резьбовой шпильки:** сталь по DIN 976-2, мин. 4.6 (DIN EN ISO 898-1)
- **Материал шестигранной гайки:** сталь по DIN 934-4, мин. 4.6 (DIN EN ISO 898-2 таблица 4)
- **Материал прижимной шайбы:** полипропилен PP, тип 11400, цвет черный
- **Покрытие:** электроцинкование, мин. 5 мкм по DIN EN ISO 4042

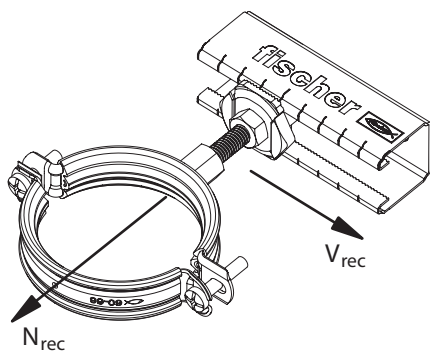


ТЕХНИЧЕСКИЕ ХАРАКТЕРИСТИКИ



Тип	Артикул	Резьба	Длина	Размер под ключ	Количество в упаковке
		A	[мм]	○ SW [мм]	[шт]
FHS CLIX 8 x 30	538653	M 8	30	13	100
FHS CLIX 8 x 40	538654	M 8	40	13	100
FHS CLIX 8 x 60	538655	M 8	60	13	100
FHS CLIX 8 x 80	538656	M 8	80	13	50
FHS CLIX 8 x 100	538657	M 8	100	13	50
FHS CLIX 8 x 140	545834	M 8	140	13	50
FHS CLIX 8 x 190	545835	M 8	190	13	50
FHS CLIX 10 x 30	538658	M 10	30	17	100
FHS CLIX 10 x 40	538659	M 10	40	17	100
FHS CLIX 10 x 60	538660	M 10	60	17	50
FHS CLIX 10 x 80	545836	M 10	80	17	50
FHS CLIX 10 x 100	538661	M 10	100	17	50

НАГРУЗКИ



Тип	Артикул	Макс. рекомендованная растягивающая нагрузка для FLS 17/1.0 и FLS 30/1.0	Макс. рекомендованная растягивающая нагрузка для FLS 37/1.2	Макс. рекомендованная поперечная нагрузка	Момент затяжки
		N_{rec} [кН]	N_{rec} [кН]	V_{rec} [кН]	T_{inst} [Нм]
FHS CLIX 8 x 30	538653	1.5	2.0	1.0	8
FHS CLIX 8 x 40	538654	1.5	2.0	1.0	8
FHS CLIX 8 x 60	538655	1.5	2.0	1.0	8
FHS CLIX 8 x 80	538656	1.5	2.0	1.0	8
FHS CLIX 8 x 100	538657	1.5	2.0	1.0	8
FHS CLIX 10 x 30	538658	1.5	2.0	1.0	8
FHS CLIX 10 x 40	538659	1.5	2.0	1.0	8
FHS CLIX 10 x 60	538660	1.5	2.0	1.0	8
FHS CLIX 10 x 100	538661	1.5	2.0	1.0	8