

МГС 4MS E, МГС 4MS

Металлическая гибкая связь состоит из распорно-связующего элемента с винтовой накаткой.

Материал:

МГС 4MS E – металлическая гибкая связь выполнена из коррозионностойкой стали;

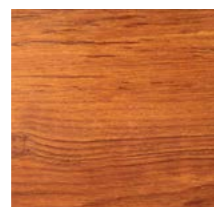
МГС 4MS – металлическая гибкая связь выполнена из углеродистой стали с антикоррозионным покрытием повышенной стойкости.

Технические характеристики				
Маркировка	Диаметр, связи, мм	Длина гибкой связи, мм	Глубина заделки в несущее / облицовочное основание, мм	Величина зазора между соединяемыми основаниями, мм
4x160	4	160	от 25 / 50	до 85
4x180	4	180	от 25 / 50	до 105
4x210	4	210	от 25 / 50	до 135
4x235	4	235	от 25 / 50	до 160
4x260	4	260	от 25 / 50	до 185
4x300	4	300	от 25 / 50	до 225

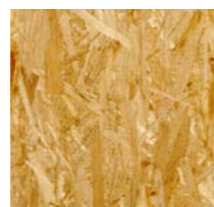
Вытягивающее усилие из деревянного основания, кН	3,0
Температурный диапазон эксплуатации, °С	-50 ... +80
Коррозионная стойкость к воздействию среднеагрессивной среды, лет	50



МГС 4MS E МГС 4MS



Дерево



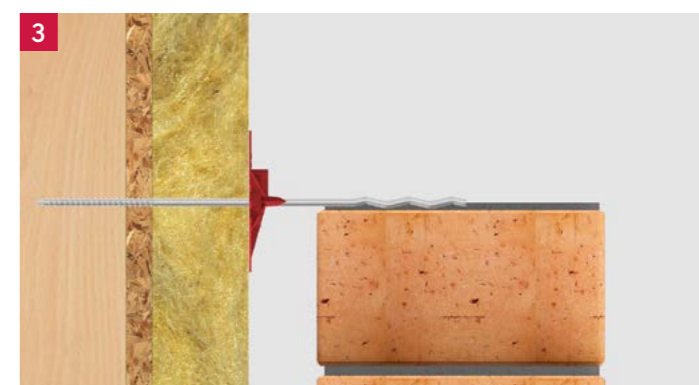
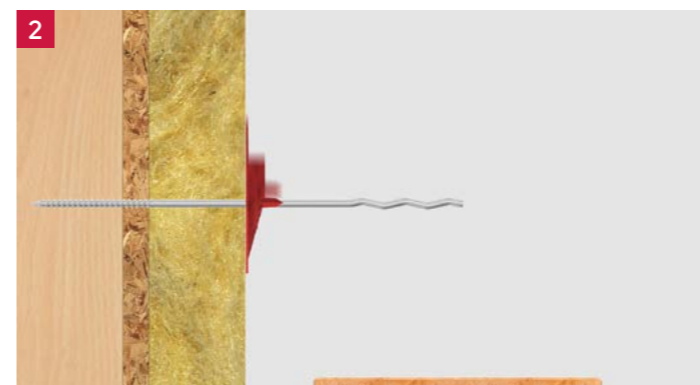
Стружечная плита (OSB)



Цементно-стружечная плита (ЦСП)

Преимущества:

- Гибкая связь обеспечивает надежное крепление облицовочного слоя к деревянным и деревосодержащим основаниям;
- Долговечность гибкой связи превышает срок службы ограждающей конструкции.
- Коррозионная стойкость к воздействию среднеагрессивной среды не менее 50 лет;
- Z-образная форма гибкой связи обеспечивает надежную фиксацию в растворном шве облицовочного слоя;
- Вкручиваемый распорный элемент гибкой связи обеспечивают высокие показатели вытягивающего усилия из основания;
- Низкая теплопроводность (в 4 раза ниже аналогов из углеродистой стали).
- Фиксатор связи обеспечивает надежное прижатие теплоизоляции к основанию и формирует эффективный воздушный зазор;
- Конструкция фиксатора обеспечивает отвод конденсата от теплоизоляционного слоя, сохраняя высокие теплозащитные свойства конструкции;
- Диапазон температур монтажа и эксплуатации фиксатора связи от -55 до +80 °С допускает применение для круглогодичного монтажа.



Назначение:

Предназначена для установки на деревянное основание и служит для соединения его со штучной облицовочной кладкой.

Монтаж:

Установка происходит с помощью специального адаптера для закручивания и без предварительного засверливания.

Инструмент:

- Шуруповерт;
- Адаптер для вкручиваемых связей.

