

# Рым-болт AG

## ОБЗОР

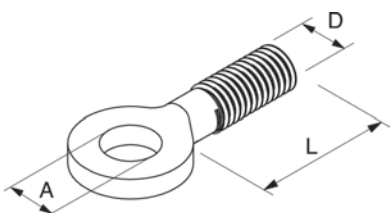


AG

## Технические данные

Материал	Сталь S235 JR (материал № 1.0037) согласно DIN EN 10025
Покрытие	Гальваническое покрытие цинком, 3–8 мкм

## ТЕХНИЧЕСКИЕ ХАРАКТЕРИСТИКИ



Тип	Артикул изделия	Количество в упаковке	Длина L	Наружная резьба D	Диаметр проушины A
AG 8 x 25	<b>079696</b>	100	25	M 8	8.5
AG 10 x 25	<b>079697</b>	100	25	M 10	10.5

## НАГРУЗКИ

Тип	Максимальная рекомендуемая статическая нагрузка (центральное растяжение)	
	N <sub>исог.</sub> кН	
AG 8 x 25	5,0	
AG 10 x 25	8,0	

# Наконечник RAH

## ОБЗОР

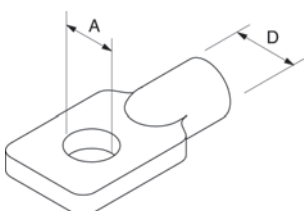


RAH

## Технические данные

Материал	Отожженный чугун GJMB 350-10, согласно DIN 1592
Покрытие	Гальваническое покрытие цинком, 3–8 мкм

## ТЕХНИЧЕСКИЕ ХАРАКТЕРИСТИКИ



Тип	Артикул изделия	Количество в упаковке	Внутренняя резьба D	Диаметр проушины A
RAH M 8	<b>079698</b>	50	M 8	12.0
RAH M 10	<b>079699</b>	50	M 10	12.0

## НАГРУЗКИ

Тип	Максимальная рекомендуемая статическая нагрузка (центральное растяжение)	
	N <sub>исог.</sub> кН	
RAH M 8	4,0	
RAH M 10	4,0	