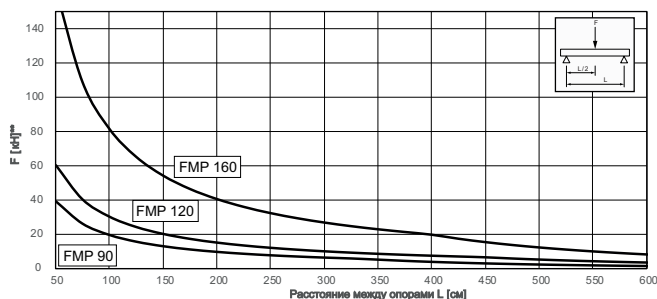


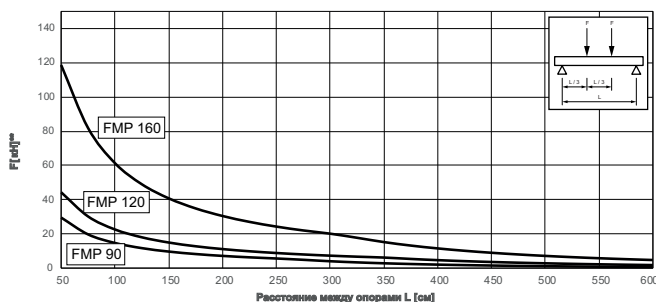
Монтажная система для тяжелых нагрузок fischer FMS

СХЕМА НАГРУЖЕНИЯ: ПРОФИЛЬ С ОДИНОЧНОЙ НАГРУЗКОЙ ПРИ L/2



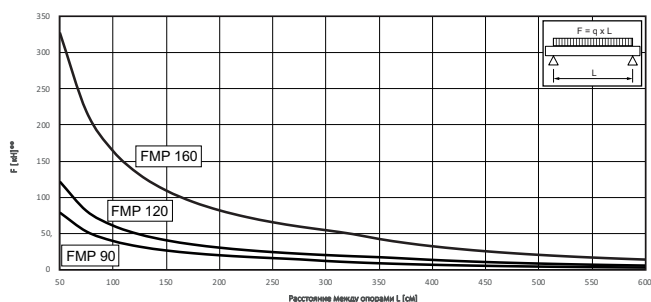
** Допускаемое напряжение рассчитывается по EN 1993; $\delta_{rec} = f_{yk} / (\gamma_L * \gamma_{M0})$
с $\gamma_L = 1,4$ и $\gamma_{M0} = 1,0$. Мин. значения допускаемого напряжения (сдвиг, изгиб или в сочетании) или максимальный прогиб (L/200) имеют определяющее значение.

СХЕМА НАГРУЖЕНИЯ: ПРОФИЛЬ С ДВУМЯ ОДИНОЧНЫМИ НАГРУЗКАМИ ПРИ L/3



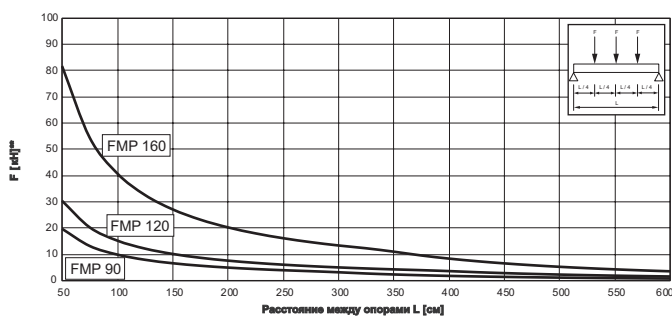
** Допускаемое напряжение рассчитывается по EN 1993; $\sigma_{rec} = f_{yk} / (\gamma_L * \gamma_{M0})$
с $\gamma_L = 1,4$ и $\gamma_{M0} = 1,0$. Мин. значения допускаемого напряжения (сдвиг, изгиб или в сочетании) или максимальный прогиб (L/200) имеют определяющее значение.

СХЕМА НАГРУЖЕНИЯ: РАВНОМЕРНО РАСПРЕДЕЛЕННАЯ НАГРУЗКА F_{REC}



** Допускаемое напряжение рассчитывается по EN 1993; $\sigma_{rec} = f_{yk} / (\gamma_L * \gamma_{M0})$
с $\gamma_L = 1,4$ и $\gamma_{M0} = 1,0$. Мин. значения допускаемого напряжения (сдвиг, изгиб или в сочетании) или максимальный прогиб (L/200) имеют определяющее значение.

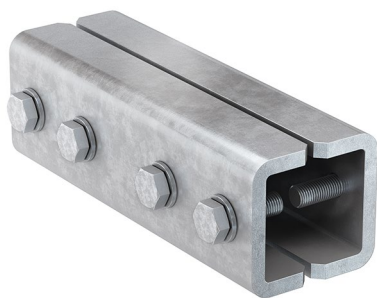
СХЕМА НАГРУЖЕНИЯ: ПРОФИЛЬ С ТРЕМЯ ОДИНОЧНЫМИ НАГРУЗКАМИ ПРИ L/4



** Допускаемое напряжение рассчитывается по EN 1993; $\sigma_{rec} = f_{yk} / (\gamma_L * \gamma_{M0})$
с $\gamma_L = 1,4$ и $\gamma_{M0} = 1,0$. Мин. значения допускаемого напряжения (сдвиг, изгиб или в сочетании) или максимальный прогиб (L/200) имеют определяющее значение.

Соединитель профиля FMPC

Оптимальное соединение и крепление массивных профилей FMP



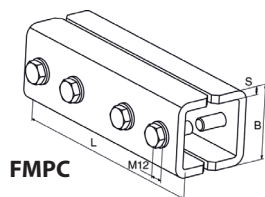
ПРЕИМУЩЕСТВА

- Соединитель профиля FMPC позволяет соединять все 3 размера массивных профилей FMP посредством предварительно установленных болтов, что обеспечивает быстрый и простой монтаж

ТЕХНИЧЕСКИЕ ДАННЫЕ

- Материал:** Сталь S420MC (Материал № 1.0980) по DIN EN 10149-2
- Покрытие:** горячее цинкование, мин. 55 мкм по DIN EN ISO 146 1
- Материал:** сталь класса прочности 8.8

ТЕХНИЧЕСКИЕ ХАРАКТЕРИСТИКИ



FMPC

Наименование	Артикул	Длина l [мм]	Ширина B [мм]	Резьба	Толщина S [мм]	Количество в упаковке [шт]
FMPC	547801	220	72	M 12	8	2

