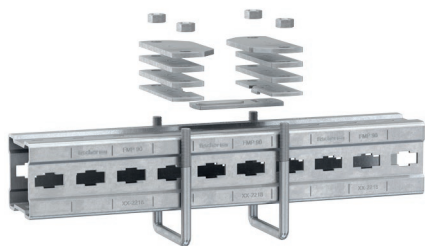


Скользящий элемент FMFS

Элемент для крепления кронштейнов FMPS при температурном удлинении трубопровода



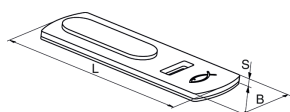
ПРЕИМУЩЕСТВА

- Скользящий элемент FMFS может быть закреплен к кронштейнам FMPS для обеспечения подвижности конструкции в продольном направлении при температурном удлинении трубопровода.
- Скользящий элемент FMFS подходит ко всем опорным пластинам кронштейнов FMPS благодаря широкому размерному ряду и простоте применения.

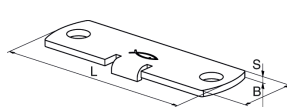
ТЕХНИЧЕСКИЕ ДАННЫЕ

- Материал:** Сталь S235JR (материал № 1.0038) по DIN EN 10025-2
- Покрытие:** горячее цинкование, мин. 55 мкм, по DIN EN ISO 1461

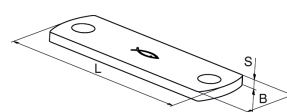
ТЕХНИЧЕСКИЕ ХАРАКТЕРИСТИКИ



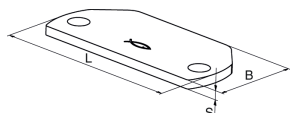
FMFS SP



FMFS SH

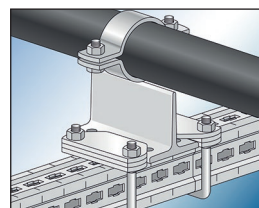
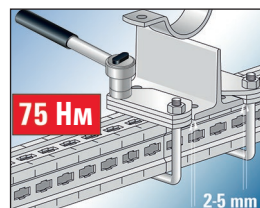
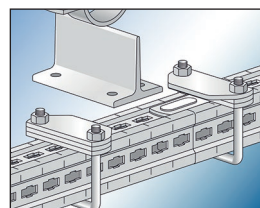
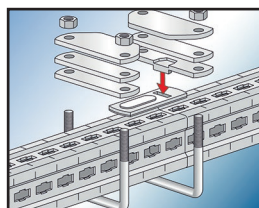
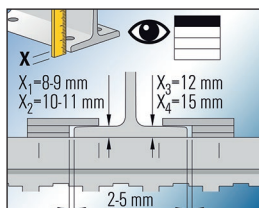


FMFS DP



FMFS LL

Наименование	Артикул	Длина l [мм]	Ширина B [мм]	Толщина S [мм]	Количество в упаковке [шт]
FMFS SP	547853	113	40	—	10
FMFS SH	547854	130	35	4	10
FMFS DP4	547855	130	35	4	20
FMFS DP6	547856	130	35	6	20
FMFS LL	547857	130	60	6	20



ТЕХНИЧЕСКИЕ ХАРАКТЕРИСТИКИ

Наименование	Артикул	Толщина s [мм]	Необходимое количество скользящих элементов на кронштейн FMPS			
			FMPS 1/1 все размеры X1 - количество (шт)	FMPS 1/2 все размеры X2 - количество (шт)	FMPS 2/2 для FMPS ... - 110 X3 - количество (шт)	FMPS 2/2 для FMPS ... - 150 X4 - количество (шт)
FMFS SP	547853	2	1	1	2	2
FMFS SH	547854	4	1	1	2	2
FMFS DP4	547855	4	5	5	2	0
FMFS DP6	547856	6	0	0	2	4
FMFS LL	547857	6	2	2	2	2

Дополнительно необходимы 2 кронштейна FMFS UB в каждом узле - размер определяется типом профиля FMP