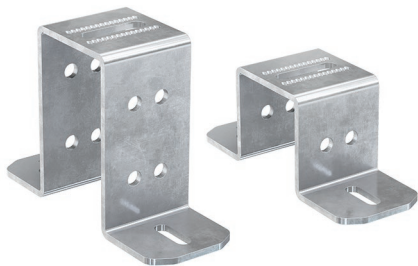


Монтажная система для тяжелых нагрузок fischer FMS

Фланец FMUF

Простой элемент для соединения профилей FMP между собой и крепления к основанию



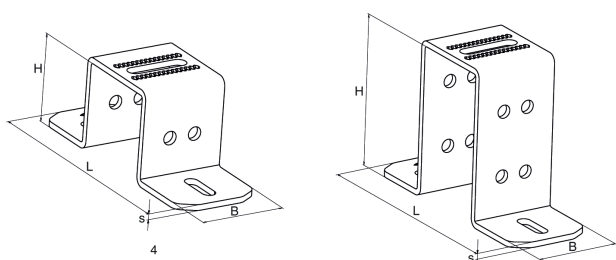
ПРЕИМУЩЕСТВА

- Конструкция фланца FMUF позволяет соединить профили FMP между собой и крепить их к основанию.
- Конструкция фланца FMUF с удлиненным овальным отверстием и насечками для установки зубчатой пластины элемента для сквозного монтажа FMNB обеспечивает оптимальную регулировку конструкции и упрощает процесс монтажа.

ТЕХНИЧЕСКИЕ ДАННЫЕ

- **Материал:** Сталь S235JR (материал № 1.0038) по DIN EN 10025-2
- **Покрытие:** горячее цинкование, мин. 55 мкм, по DIN EN ISO 1461

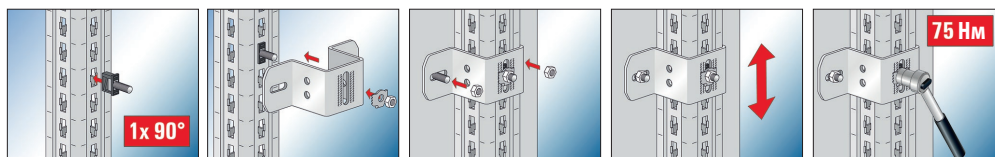
ТЕХНИЧЕСКИЕ ХАРАКТЕРИСТИКИ



FMUF 90

FMUF 120

Наименование	Артикул	Длина l [мм]	Ширина B [мм]	Высота H [мм]	Толщина S [мм]	Количество в упаковке [шт]
FMUF 90	547847	250	90	91	6	8
FMUF 120	547848	250	90	121	6	8
FMUF 160	547849	250	90	161	6	8



U-образная скоба FMFS UB

Скоба для крепления кронштейнов неподвижных опор FMPS и FMFS



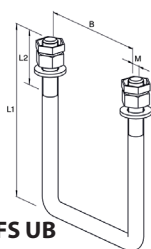
ПРЕИМУЩЕСТВА

- U-образная скоба является элементом для крепления кронштейнов неподвижных и подвижных опор к профилям FMP.
- Размерный ряд скобы FMFS насчитывает 3 размера, которые подходят для крепления всех типов профилей FMP.

ТЕХНИЧЕСКИЕ ДАННЫЕ

- **Материал:** Сталь S235JR (материал № 1.0038) по DIN EN 10025-2
- **Покрытие:** горячее цинкование, мин. 55 мкм, по DIN EN ISO 1461
- **Материал болта:** сталь класса прочности 8.8

ТЕХНИЧЕСКИЕ ХАРАКТЕРИСТИКИ



FMFS UB

Наименование	Артикул	Резьба M	Длина L ₁ [мм]	Длина L ₂ [мм]	Ширина B [мм]	Количество в упаковке [шт]
FMFS UB 90	547850	M 12	130	45	91	50
FMFS UB 120	547851	M 12	160	45	91	40
FMFS UB 160	547852	M 12	200	45	91	30

